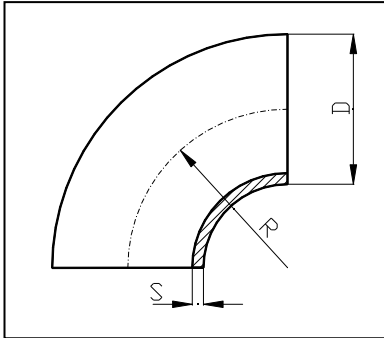


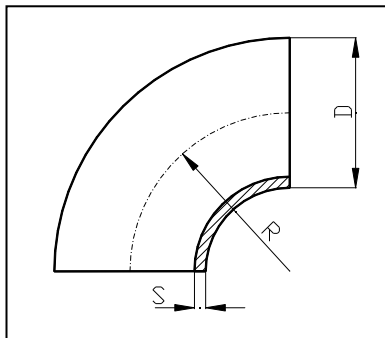
## COUDES A SOUDER



**COUDES 90° ISO**

DN	D	R	EPAISSEUR	
10	3/8"	17,0	25,8	1,5-2,0
		18,0	27,0	1,5-2,0
		20,0	30,0	1,5-2,0
15	1/2"	21,3	38,0	1,5-2,0-2,5
		23,0	34,5	1,5-2,0
		25,0	33,0	1,5-2,0
20	3/4"	26,9	39,0	1,5-2,0-2,5
		28,0	37,0	1,5-2,0
		30,0	33,5	1,5-2,0-2,5-3,0
		32,0	48,0	1,5-2,0-2,5-3,0
25	1"	33,7	38,0	1,5-2,0-2,5-3,0
		34,0	51,0	1,5-2,0-2,5-3,0
		38,0	45,0	1,5-2,0
		40,0	60,0	1,5-2,0-2,5-3,0
32	1 1/4"	42,4	47,6	1,5-2,0-2,5-3,0
		43,0	64,5	1,5-2,0-2,5-3,0
		44,5	51,0	1,5-2,0-2,5-3,0
		48,3	57,1	1,5-2,0-2,5-3,0
40	1 1/2"	50,0	75,0	1,5-2,0-2,5-3,0
		52,0	78,0	1,5-2,0-2,5-3,0

DN	D	R	EPAISSEUR	
		53,0	78,0	1,5-2,0-2,5-3,0
		54,0	75,0	1,5-2,0-2,5-3,0
		57,0	77,0	1,5-2,0-2,5-3,0
		60,3	76,2	1,5-2,0-2,5-3,0
50	2"	63,0	94,5	1,5-2,0-2,5-3,0
		70,0	92,0	1,5-2,0-2,5-3,0
		73,0	95,0	1,5-2,0-2,5-3,0
		76,1	96,0	1,5-2,0-2,5-3,0
65	2 1/2"	80,0	120,0	1,5-2,0-2,5-3,0
		84,0	126,5	1,5-2,0-2,5-3,0
		88,9	114,5	1,5-2,0-2,5-3,0
		100,0	150,0	1,5-2,0-2,5-3,0
80	3"	101,6	133,5	1,5-2,0-2,5-3,0
		104,0	150,0	1,5-2,0-2,5-3,0
		108,0	142,5	1,5-2,0-2,5-3,0
100	4"	114,3	142,5	2,0-2,5-3,0-4,0
125	5"	139,7	190,5	2,0-2,5-3,0-4,0
150	6"	168,3	228,5	2,0-2,5-3,0-4,0
200	8"	219,1	305	2,0-2,5-3,0-4,0
250	10"	273	381	2,5-3,0-4,0
300	12"	323,9	457,2	2,5-3,0-4,0



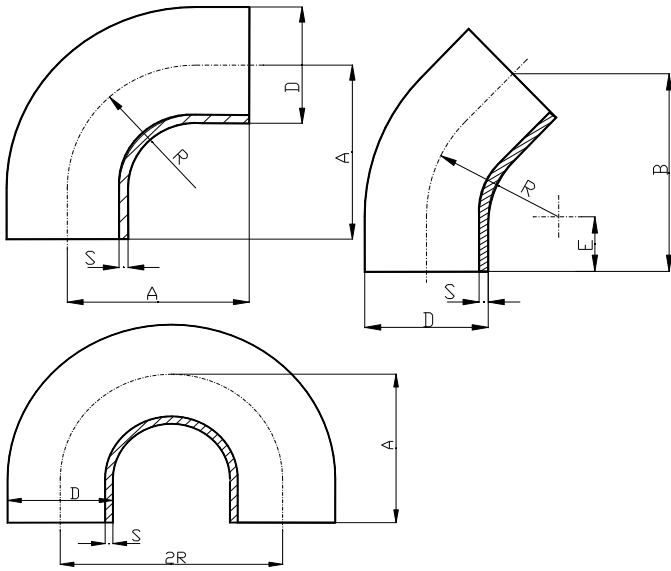
**COUDES 90° ANSI**

DN	D	R	EPAISSEUR					
			SCH. 5	SCH. 10	SCH. 40	SCH. 80	SCH. 160	
10	3/8"	17,2	18,5		1,65	2,31	3,10	
15	1/2"	21,3	38,1		2,11	2,77	3,73	4,75
20	3/4"	26,7	28,6	1,65	2,11	2,87	3,91	5,54
25	1"	33,4	38,1	1,65	2,77	3,38	4,55	6,35
32	1 1/4"	42,2	47,6	1,65	2,77	3,56	4,85	6,35
40	1 1/2"	48,3	57,1	1,65	2,77	3,68	5,08	7,14
50	2"	60,3	76,2	1,65	2,77	3,91	5,54	8,71
65	2 1/2"	73,0	95,2	2,11	3,05	5,16	7,01	9,52
80	3"	88,9	114,3	2,11	3,05	5,49	7,60	11,13
90	3 1/2"	101,6	133,3	2,11	3,05	5,74	8,08	
100	4"	114,3	152,4	2,11	3,05	6,02	8,56	13,49
125	5"	141,3	190,0	2,77	3,40	6,55	9,52	15,87
150	6"	168,3	228,6	2,77	3,40	7,11	10,97	18,24
200	8"	219,1	304,8	2,77	3,76	8,18	12,70	22,01
250	10"	273,0	381,0	3,40	4,19	9,27	12,70	28,57
300	12"	323,9	457,2	3,96	4,57	9,52	12,70	33,32
350	14"	387,3	533,5	3,96	4,76	9,52	12,70	35,71

Disponibles en acier inoxydable AISI 304L - AISI 316L

## COUDES A MANDRINER

### COUDES A 45°- 90°-180°



<i>DIN</i>	<i>D</i>	<i>S</i>	<i>A</i>	<i>B</i>	<i>R</i>	<i>E</i>
<b>25</b>	28	1,25	70	73	43	24
<b>32</b>	34	1,25	80	83	52	27
<b>40</b>	40	1,25	90	89	60	27
<b>50</b>	52	1,25	100	103	72	30
<b>65</b>	70	2	110	108	85	30
<b>80</b>	85	2	130	120	93	30
<i>POUCES</i>	<i>D</i>	<i>S</i>	<i>A</i>	<i>B</i>	<i>R</i>	<i>E</i>
<b>1"</b>	25,4	1,25	75	80	39	25
<b>1 1/2"</b>	38,1	1,25	90	105	56	30
<b>2"</b>	50,8	1,25	100	103	72	30
<b>2 1/2"</b>	63,5	1,5	115	115	84	35
<b>3"</b>	76,2	2	130	135	85	35
<b>4"</b>	101,6	2	150	150	110	35

Disponibles en acier inoxydable AISI 304L - AISI 316L