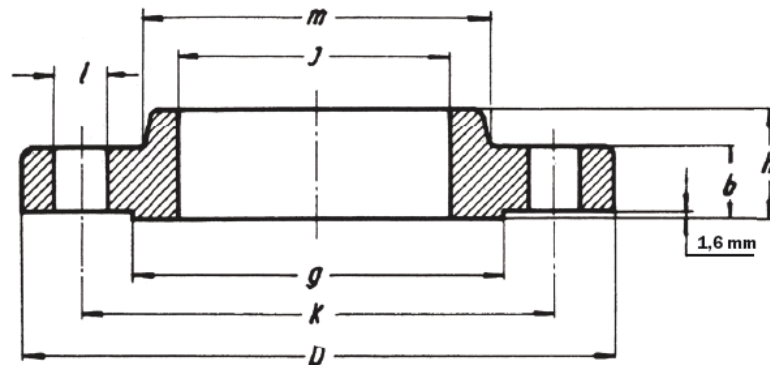


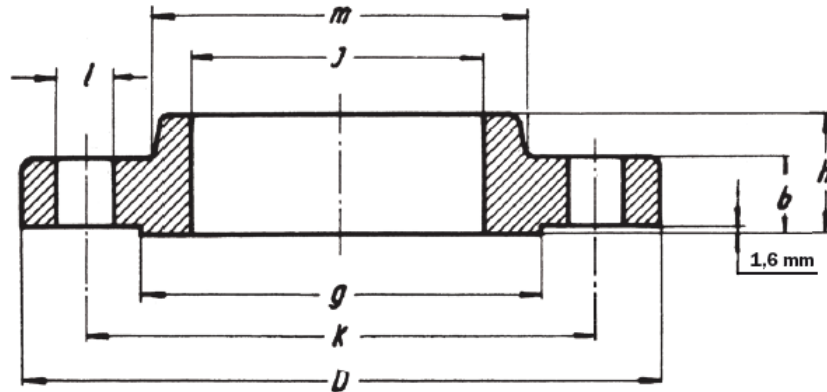
FLANGE ASME B16.5 150 LB SLIP-ON



Ø	D	b	g	m	j	h	k	FORI HOLES	l	Kg.
1/2"	88,9	11,1	35,0	30,2	22,3	15,9	60,3	4	15,9	0,40
3/4"	98,4	12,7	42,9	38,1	27,7	15,9	69,8	4	15,9	0,70
1"	107,9	14,3	50,8	49,2	34,5	17,5	79,4	4	15,9	0,80
1 1/4"	117,5	15,9	63,5	58,8	43,2	20,6	88,9	4	15,9	1,10
1 1/2"	127,0	17,5	73,0	65,1	49,5	22,2	98,4	4	15,9	1,40
2"	152,4	19,0	92,0	77,8	62,0	25,4	120,6	4	19,0	2,20
2 1/2"	177,8	22,2	104,7	90,5	74,7	28,6	139,7	4	19,0	3,60
3"	190,5	23,8	127,0	107,9	90,7	30,2	152,4	4	19,0	4,10
4"	228,6	23,8	157,2	134,9	116,1	33,3	190,5	8	19,0	5,60
5"	254,0	23,8	185,7	163,6	143,8	36,5	215,9	8	22,2	6,30
6"	279,4	25,4	215,9	192,1	170,7	39,7	241,3	8	22,2	7,50
8"	342,9	28,6	269,8	246,1	221,5	44,4	298,4	8	22,2	12,6
10"	406,4	30,2	323,8	304,8	276,3	49,2	361,9	12	25,4	18,5
12"	482,6	31,7	381,0	365,1	327,1	55,6	431,8	12	25,4	28,0
14"	533,4	34,9	412,7	400,0	359,1	57,1	476,2	12	28,6	36,0
16"	596,9	36,5	469,9	457,2	410,5	63,5	539,7	16	28,6	46,0
18"	635,0	39,7	533,4	504,8	461,8	68,3	577,8	16	31,7	50,0
20"	698,5	42,9	584,2	558,8	513,1	73,0	635,0	20	31,7	64,0
24"	812,8	47,6	692,1	663,6	615,9	82,5	749,3	20	34,9	89,0

Disponibili in acciaio inox AISI 304L - AISI 316L

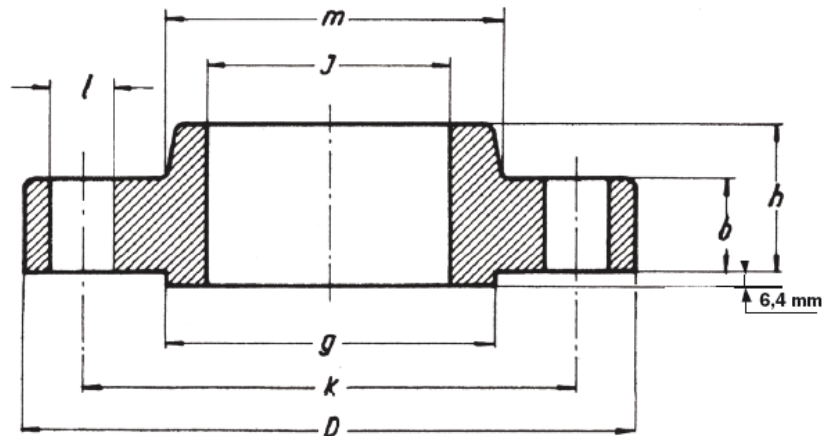
FLANGE ASME B16.5 300 LB SLIP-ON



Ø	D	b	g	m	j	h	k	FORI HOLES	l	Kg.
1/2"	95,6	14,3	35,0	38,1	22,3	22,2	66,7	4	15,9	0,70
3/4"	117,5	15,9	42,9	47,6	27,7	25,4	82,5	4	19,0	1,10
1"	123,8	17,5	50,8	54,0	34,5	27,0	88,9	4	19,0	1,40
1 1/4"	133,3	19,0	63,5	63,5	43,2	27,0	98,4	4	19,0	1,80
1 1/2"	155,6	20,6	73,0	69,8	49,5	30,2	114,3	4	22,2	2,60
2"	165,1	22,2	92,0	84,1	62,0	33,3	127,0	8	19,0	3,40
2 1/2"	190,5	25,4	104,7	100,0	74,7	38,1	149,2	8	22,2	4,40
3"	209,5	28,6	127,0	117,5	90,7	42,9	168,3	8	22,2	6,10
4"	254,0	31,7	157,2	146,0	116,1	47,6	200,0	8	22,2	10,1
5"	279,4	34,9	185,7	177,8	143,8	50,8	234,9	8	22,2	12,5
6"	317,5	36,5	215,9	206,4	170,7	52,4	269,9	12	22,2	14,1
8"	381,0	41,3	269,8	260,3	221,5	61,9	330,2	12	25,4	24,8
10"	444,5	47,6	323,8	320,7	276,3	66,7	387,3	16	28,6	37,1
12"	520,7	50,8	381,0	374,6	327,1	73,0	450,8	16	31,7	50,0
14"	584,2	54,0	412,7	425,4	359,1	76,2	514,3	20	31,7	70,0
16"	647,7	57,1	469,9	482,6	410,5	82,5	571,5	20	34,9	90,0
18"	711,2	60,3	533,4	533,4	461,8	88,9	628,6	24	34,9	112
20"	774,7	63,5	584,2	584,2	513,1	95,2	685,8	24	34,9	133
24"	914,4	69,8	692,1	701,7	615,9	106,4	812,8	24	41,3	208

Disponibili in acciaio inox AISI 304L - AISI 316L

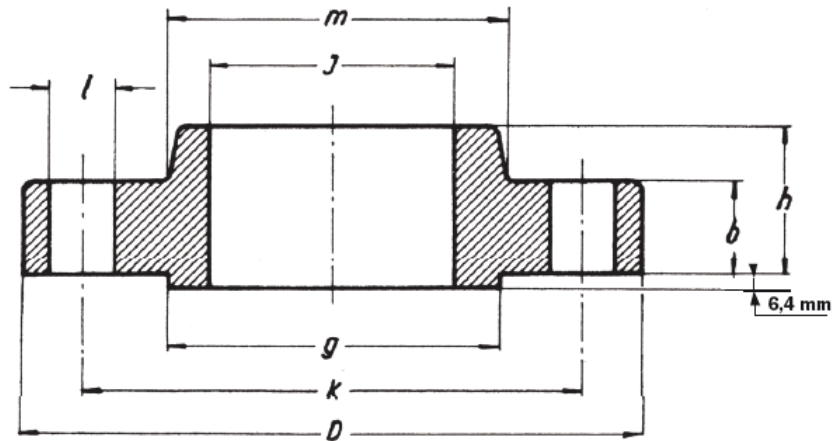
FLANGE ASME B16.5 600 LB SLIP-ON



Ø	D	b	g	m	j	h	k	FORI HOLES	l	Kg.
1/2"	95,2	14,3	35,0	38,1	22,3	22,2	66,7	4	15,9	0,80
3/4"	117,5	15,9	42,9	47,6	27,7	25,4	82,5	4	19,0	1,40
1"	123,8	17,5	50,8	54,0	34,5	27,0	88,9	4	19,0	1,60
1 1/4"	133,3	20,6	63,5	63,5	43,2	28,6	98,4	4	19,0	2,10
1 1/2"	155,6	22,2	73,0	69,8	49,5	31,7	114,3	4	22,2	3,10
2"	165,1	25,4	92,0	84,1	62,0	36,5	127,0	8	19,0	3,70
2 1/2"	190,5	28,6	104,7	100,0	74,7	41,3	149,2	8	22,2	5,40
3"	209,5	31,7	127,0	117,5	90,7	46,0	168,3	8	22,2	7,30
4"	273,0	38,1	157,2	152,4	116,1	54,0	215,9	8	25,4	11,8
5"	330,2	44,4	185,7	188,9	143,8	60,3	266,7	8	28,6	24,5
6"	355,6	47,8	215,9	222,2	170,7	66,7	292,1	12	28,6	29,5
8"	419,1	55,6	269,8	273,0	221,5	76,2	349,2	12	31,7	43,0
10"	508,0	63,5	323,8	342,8	276,3	85,7	431,8	16	34,9	70,0
12"	558,8	66,7	381,0	400,0	327,1	92,1	488,9	20	34,9	86,0
14"	603,2	69,8	412,7	431,8	359,1	93,7	527,0	20	38,1	100
16"	685,8	76,2	469,9	495,3	410,5	106,4	603,2	20	41,3	142
18"	742,9	82,5	533,4	546,1	461,8	117,5	654,0	20	44,4	175
20"	812,8	88,9	584,2	609,6	513,1	127,0	723,9	24	44,4	232
24"	939,8	101,6	692,1	717,5	615,9	139,7	838,2	24	50,8	330

Disponibili in acciaio inox AISI 304L - AISI 316L

FLANGE ASME B16.5 900 LB SLIP-ON



Ø	D	b	g	m	j	h	k	FORI HOLES	l	Kg.
½"	120,6	22,2	35,0	38,1	22,3	31,7	82,5	4	22,2	1,70
¾"	130,2	25,4	42,9	44,4	27,7	34,9	88,9	4	22,2	2,30
1"	149,2	28,6	50,8	52,5	34,5	41,3	101,6	4	25,4	3,40
1¼"	158,7	28,6	63,5	63,5	43,2	41,3	111,1	4	25,4	3,90
1½"	177,8	31,7	73,0	69,8	49,5	44,4	123,8	4	28,6	5,40
2"	215,9	38,1	92,0	104,8	62,0	57,1	165,1	8	25,4	9,80
2½"	244,5	41,3	104,7	123,8	74,7	63,5	190,5	8	28,6	13,7
3"	241,3	38,1	127,0	127,0	90,7	54,0	190,5	8	25,4	11,6
4"	292,1	44,4	157,2	158,7	116,1	69,8	234,9	8	31,7	19,8
5"	349,2	50,8	185,7	190,5	143,8	79,4	279,4	8	34,9	32,0
6"	381,0	55,6	215,9	234,9	170,7	85,7	317,5	12	31,7	41,2
8"	469,9	63,5	269,8	298,4	221,5	101,6	393,7	12	38,1	78,0
10"	546,1	69,8	323,8	368,3	276,3	107,9	469,9	16	38,1	110
12"	609,6	79,4	381,0	419,1	327,1	117,5	533,4	20	38,1	149
14"	641,2	85,7	412,7	450,8	359,1	130,2	558,8	20	41,3	181
16"	704,8	88,9	469,9	508,0	410,5	133,3	615,9	20	44,4	194
18"	787,4	101,6	533,4	565,1	461,8	152,4	685,8	20	50,8	274
20"	857,2	107,9	584,2	622,3	513,1	158,7	749,3	20	54,0	332
24"	1041,4	139,7	692,1	749,3	615,9	203,2	901,7	20	66,7	637

Disponibili in acciaio inox AISI 304L - AISI 316L