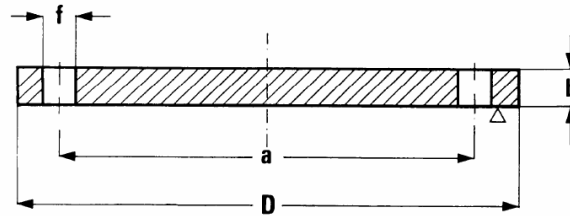


# FLANGE CIECHE EN 1092-1 PN6

## TIPO 05A

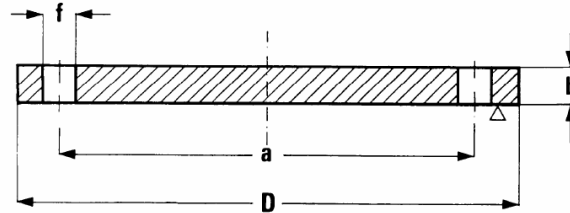


DN	a	D	b	f	VITI	N. FORI	Kg
10	50	75	12	11	M10	4	0,38
15	55	80	12	11	M10	4	0,44
20	65	90	14	11	M10	4	0,65
25	75	100	14	11	M10	4	0,82
32	90	120	14	14	M12	4	1,17
40	100	130	14	14	M12	4	1,39
50	110	140	14	14	M12	4	1,62
65	130	160	14	14	M12	4	2,14
80	150	190	16	18	M16	4	3,43
100	170	210	16	18	M16	4	4,22
125	200	240	18	18	M16	8	6,11
150	225	265	18	18	M16	8	7,51
200	280	320	20	18	M16	8	12,30
250	335	375	22	18	M16	12	18,50
300	395	440	22	22	M20	12	25,50
350	445	490	22	22	M20	12	31,80
400	495	540	22	22	M20	16	38,50
450	550	595	22	24	M20	16	51,00
500	600	645	24	22	M20	20	60,40
600	705	755	30	26	M24	20	103,0
700	810	860	40	26	M24	24	178,5
800	920	975	44	30	M27	24	252,0
900	1020	1075	48	30	M27	24	335,5
1000	1120	1175	52	30	M27	28	434,5
1200	1340	1405	60	33	M30	32	717,5
1400	1560	1630	68	36	M33	36	1094,0
1600	1760	1830	76	36	M33	40	1545,0
1800	1970	2045	84	39	M36	44	2131,0
2000	2180	2265	92	42	M39	48	2862,0

Disponibili in acciaio inox AISI 304L - AISI 316L

# FLANGE CIECHE EN 1092-1 PN10

## TIPO 05A



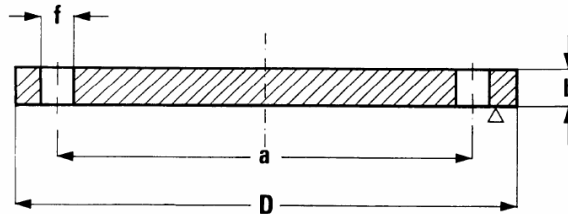
DN	a	D	b	f	VITI	N. FORI	Kg
10	60	90	16	14	M12	4	0,63
15	65	95	16	14	M12	4	0,71
20	75	105	18	14	M12	4	1,01
25	85	115	18	14	M12	4	1,22
32	100	140	18	18	M16	4	1,80
40	110	150	18	18	M16	4	2,09
50	125	165	18	18	M16	4	2,87
65	145	185	18	18	M16	8	3,65
80	160	200	20	18	M16	• 8	4,61
100	180	220	20	18	M16	8	5,65
125	210	250	22	18	M16	8	8,12
150	240	285	22	22	M20	8	10,50
200	295	340	24	22	M20	8	16,50
250	350	395	24	22	M20	12	24,10
300	400	445	26	22	M20	12	30,80
350	460	505	26	22	M20	16	39,60
400	515	565	26	26	M24	16	49,60
450	565	615	28	26	M24	20	63,00
500	620	670	28	26	M24	20	73,30
600	725	780	34	30	M27	20	124,0
700	840	895	38	30	M27	24	182,5
800	950	1015	42	33	M30	24	260,0
900	1050	1115	46	33	M30	28	344,0
1000	1160	1230	52	36	M33	28	473,5
1200	1380	1455	60	39	M36	32	765,0

•: A richiesta possono essere fornite con 4 fori.

Disponibili in acciaio inox AISI 304L - AISI 316L

# FLANGE CIECHE EN 1092-1 PN16

## TIPO 05A



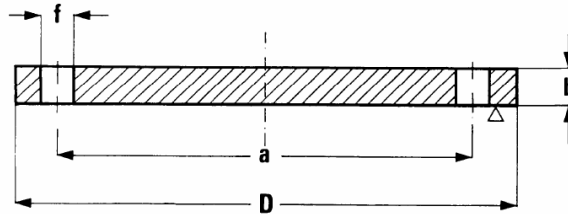
DN	a	D	b	f	VITI	N. FORI	Kg
10	60	90	16	14	M12	4	0,63
15	65	95	16	14	M12	4	0,71
20	75	105	18	14	M12	4	1,01
25	85	115	18	14	M12	4	1,22
32	100	140	18	18	M16	4	1,80
40	110	150	18	18	M16	4	2,09
50	125	165	18	18	M16	4	2,87
65	145	185	18	18	M16	• 8	3,65
80	160	200	20	18	M16	8	4,61
100	180	220	20	18	M16	8	5,65
125	210	250	22	18	M16	8	8,12
150	240	285	22	22	M20	8	10,50
200	295	340	24	22	M20	12	16,50
250	355	405	26	26	M24	12	25,10
300	410	460	28	26	M24	12	35,20
350	470	520	30	26	M24	16	48,20
400	525	580	32	30	M27	16	63,50
450	585	640	40	30	M27	20	96,50
500	650	715	44	33	M30	20	133,00
600	770	840	54	36	M33	20	226,5
700	840	910	48	36	M33	24	236,0
800	950	1025	52	39	M36	24	325,0
900	1050	1125	58	39	M36	28	437,5
1000	1170	1255	64	42	M39	28	602,0
1200	1390	1485	76	48	M45	32	999,0

•: A richiesta possono essere fornite con 4 fori.

Disponibili in acciaio inox AISI 304L - AISI 316L

# FLANGE CIECHE EN 1092-1 PN25/PN40

## TIPO 05A



DN	a	D	b	f	VITI	N. FORI	Kg
----	---	---	---	---	------	---------	----

### EN 1092 - 1 PN 25

DAL DN 10 AL DN 150 USARE FLANGE PN 40

200	310	360	30	26	M24	12	22,60
250	370	425	32	30	M27	12	33,50
300	430	485	34	30	M27	16	46,30
350	490	555	38	33	M30	16	68,10
400	550	620	40	36	M33	16	89,70
450	600	670	46	36	M33	20	120,00
500	660	730	48	36	M33	20	150,00

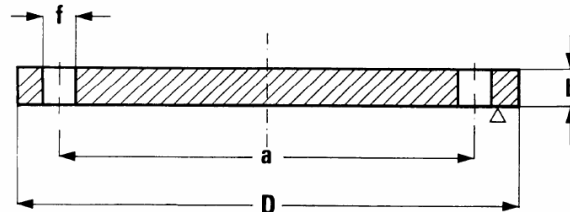
### EN 1092 - 1 PN 40

10	60	90	16	14	M12	4	1,00
15	65	95	16	14	M12	4	1,00
20	75	105	18	14	M12	4	1,00
25	85	115	18	14	M12	4	1,50
32	100	140	18	18	M16	4	2,00
40	110	150	18	18	M16	4	2,50
50	125	165	20	18	M16	4	3,00
65	145	185	22	18	M16	8	4,50
80	160	200	24	18	M16	8	5,50
100	190	235	24	22	M20	8	7,50
125	220	270	26	26	M24	8	11,00
150	250	300	28	26	M24	8	14,50
200	320	375	36	30	M27	12	29,00
250	385	450	38	33	M30	12	44,50
300	450	515	42	33	M30	16	64,00
350	510	580	46	36	M33	16	89,50
400	585	660	50	39	M36	16	127,00
450	610	685	57	39	M36	20	154,00
500	670	755	57	42	M39	20	188,00
600	795	890	72	48	M45	20	331,00

Disponibili in acciaio inox AISI 304L - AISI 316L

# FLANGE CIECHE EN 1092-1 PN63/PN100

## TIPO 05A



DN	a	D	b	c	f	e	VITI	FORI	Kg
----	---	---	---	---	---	---	------	------	----

### EN 1092 - 1 PN 63

DAL DN 10 AL DN 25 USARE FLANGE PN160

PER IL DN 32 E IL DN 40 USARE FLANGE PN100

50	135	180	26	102	22	3	M20	4	5,0
65	160	205	26	122	22	3	M20	8	6,0
80	170	215	28	138	22	3	M20	8	7,5
100	200	250	30	162	26	3	M24	8	10,5
125	240	295	34	188	30	3	M27	8	16,5
150	280	345	36	218	33	3	M30	8	24,5
200	345	415	42	285	36	3	M33	12	40,5
250	400	470	46	345	36	3	M33	12	58,0
300	460	530	52	410	36	4	M33	16	83,5
350	525	600	56	465	39	4	M36	16	116,0
400	585	670	60	535	42	4	M39	16	155,5

### EN 1092 - 1 PN 100

DAL DN 10 AL DN 25 USARE FLANGE PN 160

32	110	155	24	78	22	2	M20	4	3,5
40	125	170	26	88	22	3	M20	4	4,5
50	145	195	28	102	26	3	M24	4	6,0
65	170	220	30	122	26	3	M24	8	8,0
80	180	230	32	138	26	3	M24	8	9,5
100	210	265	36	162	30	3	M27	8	14,0
125	250	315	40	188	33	3	M30	8	22,5
150	290	355	44	218	33	3	M30	12	30,5
200	360	430	52	285	36	3	M33	12	54,5
250	430	505	60	345	39	3	M36	12	87,5
300	500	585	68	410	42	4	M39	16	131,5
350	560	655	74	465	48	4	M45	16	179,0

Disponibili in acciaio inox AISI 304L - AISI 316L